



SIGURANTA SI EFICIENTA PRIN UTILIZAREA ANESTEZIEI LOCALE

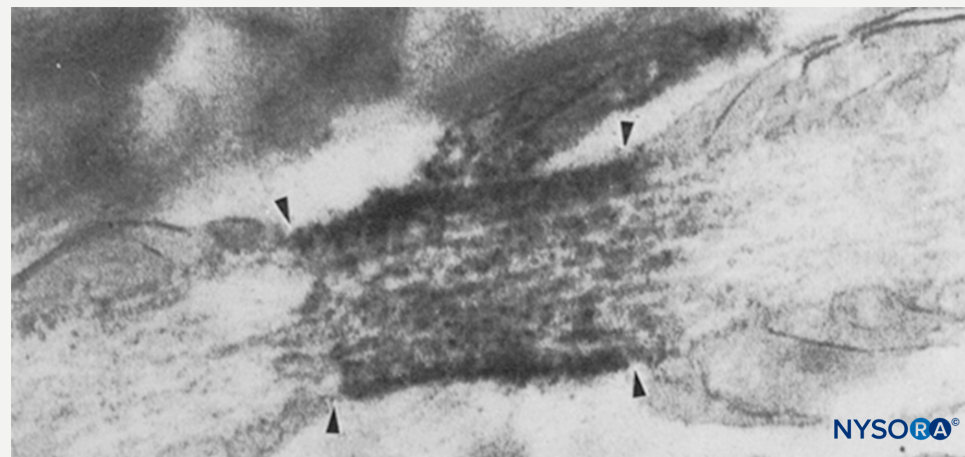
DANIEL LESCAI

Dr.VET+

ANESTEZIA LOCALA

- Este cea mai sigura anestezie, in comparatie cu anestezia generala si este si mai eficienta cand este asociata cu aceasta.
- Reduce necesarul de medicatie utilizata pentru anestezie generala scazand in acest fel riscurile si costurile.
- Eficienta si siguranta ei depind de identificarea locului de administrare, in raport cu procedura chirurgicala de realizat, doza totala (mg/kg), volumul administrat si concentratia substantei active.
- Pericolele in anestezia locala sunt legate de eficienta partiala sau lipsa acesteia, administrarea intravasculara si fenomenele de toxicitate asociate cu depasirea dozelor.

- Atât opioidelor cat si NSAID si alfa-2 agoniștii produc analgezie dar nu opresc in totalitatea nociceptia.
- Doar anestezia locala stopează/blochează nociceptia in totalitate
- Anestezicele locale blochează canalele de sodiu si opresc in acest fel transmiterea impulsului nervos



SUBSTANȚE UTILIZATE

- Lidocaina
- Concentrații de 1-2%
- Acțiune 1-2 ore
- Se evita administrarea intravasculara la pisici-risc de depresie cardiovasculară si moarte

- Bupivacaina
- Concentrație de 0.5%
- Intrare in actiune după 30-45 minute
- Durata de acțiune 4-6 ore
- Se evita administrarea intravasculara

LIDOCAINA+BUPIVACAINA

- 1/2 doza sigura a ficaruia

EXTINDEREA DURATEI DE ACTIUNE

- Adăugare de buprenorfina 4 mcg/kg
- Creșterea efectului pana la 48-96 ore

- Dexmedetomidina-1 mcg/kg?

DOZE SIGURE SI DOZE TOXICE

- Lidocaina
 - Câine 6-8 mg/kg (sigur), 10 mg/kg (toxic)
 - Pisica 2-3 mg/kg (sigur), 5 mg/kg (toxic)
- Bupivacaina
 - Câine 2 mg/kg (sigur), 4 mg/kg (toxic)
 - Pisica 1 mg/kg (sigur), 2 mg/kg (toxic).

Errors in Veterinary Anesthesia

John W. Ludders and Matthew McMillan



WILEY Blackwell

ALTE SUGESTII

- Rolul echipei
- Disponibilitatea medicatiei si tehnologiei necesare
- Familiaritatea cu locul de desfasurare a activitatii
- Incredere si comunicare intre colegi